

MANUAL PISCINA DESMONTABLE SKY YUKON

YUKON
EL ESPECIALISTA EN PISCINAS

PISCINA DESMONTABLE

DISEÑO



30223043
Piscina Sky Pool (Blanca)

6.1*3.6 x H 1.2m OVALADA

| | |
|--|---|
|  Pared de acero, espesor 0,4 mm. |  Revestimiento de PVC, espesor 0,4 mm |
|  Incluye escalera de seguridad de 3 peldaños. | 12V. Skimmer de pared incluido |
| Se incluyen dos mangueras de 4,5 m de diámetro 38 mm. | Incluye cubierta para piscina, con lámina para el piso. |

Cumple con la norma EN16582-1, EN16582-3

YUKON
EL ESPECIALISTA EN PISCINAS

IMPORTANTE: Lea todos los pasos de este manual antes de instalar el equipo. Conserve este manual para futuras referencias.

¡ADVERTENCIA!

Siga las siguientes instrucciones para disminuir el riesgo de accidentes o incluso de muerte.

INSTRUCCIONES DE SEGURIDAD

Las siguientes instrucciones contienen información de seguridad importante. Le recomendamos leerlas y regirse por ellas en el uso de su piscina. Al instalar y usar equipos eléctricos, siempre debe tomar las precauciones necesarias.

¡ADVERTENCIA!

Los niños pueden ahogarse en las piscinas desmontables. Asegúrese que siempre estén bajo la supervisión de un adulto. No los deje nunca sin supervisión en o cerca de la piscina. Manténgalos al alcance de su mano. Cualquier norma existente sobre rejas para piscina aplica para esta piscina. Consulte a su entidad local al respecto.

LEA Y SIGA TODAS LAS INSTRUCCIONES

NOTA – Revise el equipo antes de su uso. Si hay partes dañadas o faltantes, no inicie el armado.

ADVERTENCIA – Las piscinas atraen a los niños. Cuando no esté en uso, retire siempre la escalera y guárdela en un lugar al que los niños no puedan acceder.

PELIGRO – Prevenga el riesgo de un ahogo. Sea muy cuidadoso en restringir el acceso de niños a la piscina, salvo que haya algún adulto supervisando. **NUNCA DEJE SOLOS A LOS NIÑOS.**

ADVERTENCIA – **RIESGO DE DESCARGA ELÉCTRICA.** Conecte la bomba solo a un sistema eléctrico que contenga tierra. Conozca bien la ubicación de los automáticos en caso de que necesite apagar el sistema por alguna emergencia.

ADVERTENCIA – Nunca use un alargador para conectar la bomba a la fuente de energía.

ADVERTENCIA – No permita el uso de aparatos eléctricos a menos de 2,50mt de la piscina. Nunca opere dichos aparatos dentro de la piscina o estando mojado.

ADVERTENCIA – Nunca se bañe durante lluvias o tormentas eléctricas.

ADVERTENCIA – No permita juegos bruscos en la piscina o en sus inmediaciones, ni se introduzca en ella por medio de trampolines o elementos en altura, ya que la profundidad no es suficiente y corre el riesgo de daño, parálisis o muerte.

PRECAUCIÓN – Se recomienda el uso de guantes de trabajo durante el armado de la piscina.

NO PIQUEROS

NO SALTAR

NO UBICAR EN PENDIENTE

USE SOLO BAJO LA SUPERVISIÓN DE UN ADULTO COMPETENTE

CONTENIDO DEL PRODUCTO

| Ítem | Parte | Cant. |
|------|---|-------|
| 1 | pared | 1 |
| 2 | liner | 1 |
| 3 | cobertor de piso | 1 |
| 4 | cubierta | 1 |
| 5 | plataforma superior 1370mm | 10 |
| 6 | costado de plataforma superior A 1210mm | 2 |
| 7 | soporte vertical | 12 |
| 8 | skimmer de pared | 1 |
| 9 | riel inferior 1350mm | 10 |
| 9 | riel inferior 1245mm | 2 |
| 10 | riel fijo B 1380mm | 11 |
| 10 | riel fijo B 1270mm | 2 |
| 11 | riel redondo C 1380mm | 11 |
| 11 | riel redondo C 1270mm | 2 |
| 12 | tapón protector | 12 |
| 13 | protector de junta superior | 12 |

| Ítem | Parte | Cant. |
|------|------------------------------------|-------|
| 14 | pieza metálica superior e inferior | 20 |
| 15 | cinta adhesiva | 1 |
| 16 | tuerca M6 | 26 |
| 17 | golilla M6 | 26 |
| 18 | perno M6 x 11 | 90 |
| 19 | perno M4 x 10 | 80 |
| 20 | escalera | 1 |
| 21 | soporte en L | 4 |
| 22 | placa de fijación 1415mm | 4 |
| 23 | placa de conexión 1270mm | 2 |
| 24 | tuerca M12 | 16 |
| 25 | golilla M12 | 16 |
| 26 | tuerca M12 x 24 | 8 |
| 27 | tuerca M12 x 100 | 8 |
| 28 | kit de mantenimiento | 1 |

Nota: revise todas las partes y piezas y asegúrese que estén todas y que no están dañadas. Reporte de inmediato cualquier falta para su reposición.

Imágenes y objetos pueden diferir y son referenciales.

ELECCIÓN DEL LUGAR

Elija cuidadosamente el lugar para su piscina. Esta es la decisión más importante que tendrá que tomar para la seguridad y el éxito de su montaje. Un lugar incorrecto puede causar problemas en el futuro y resultar en perjuicios económicos, lesiones e incluso la muerte. Lea cuidadosamente este checklist para seleccionar su ubicación:

Aceptable:

Plano, nivelado, suelo firme y seco con fácil acceso a cualquier lado de la piscina, expuesto a la luz solar directa (preferentemente en las mañanas). Acceso seguro a electricidad y agua potable. Protegida del viento. Pisos de concreto o asfalto.

No aceptable:

Pendientes, suelo arenoso o pantanoso. Cercano a construcciones como pérgolas o terrazas elevadas. Cercano a árboles frondosos o caducos, con cables o alambres aéreos. Cercano a fosas o tuberías eléctricas o de gas. Suelos con mal drenaje o riesgo de inundación. Condiciones de viento fuerte.

Herramientas requeridas:

Desatornillador Phillips (de cruz)

Llave inglesa (francesa)

Pinzas de colgar ropa

Nivel

Cuchillo afilado

Herramientas de excavación

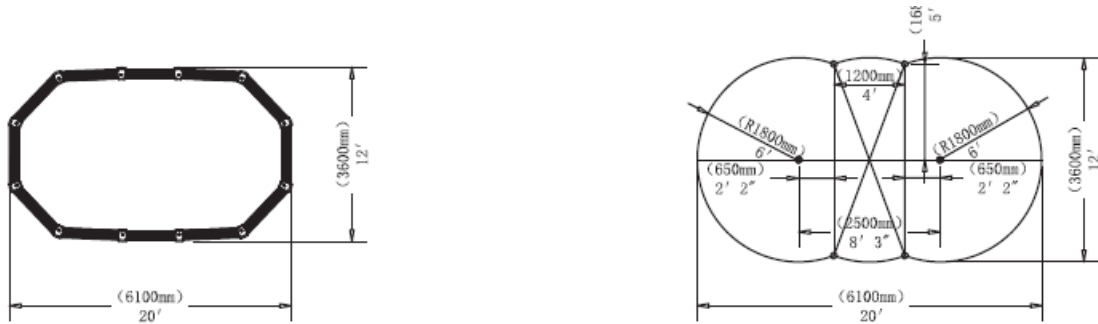
Guantes de trabajo

ARMADO DE LA PISCINA

Preparación del terreno

La preparación del terreno es el paso más importante en el armado de la piscina.

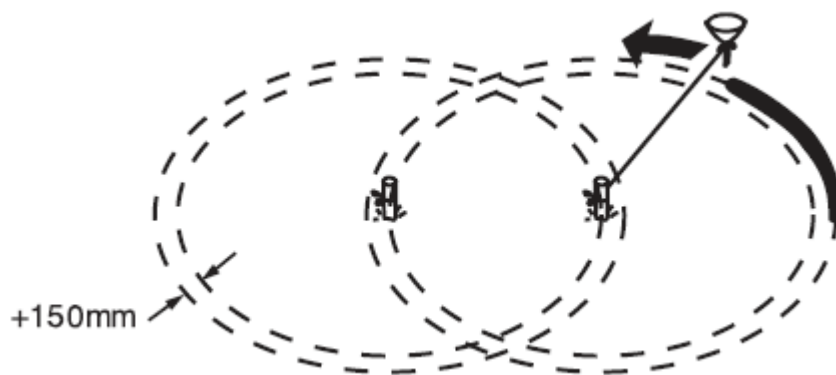
(Diagramas 1 y 2)



Marcando el sitio

1. Marque el centro del sitio. Luego mida 1250mm hacia cada uno de los extremos de la futura piscina y clave una estaca en cada uno de esos dos puntos; la distancia entre las estacas será de 2500mm (ver diagramas 1 y 2).
2. Amarre una lienza a la estaca y un embudo al otro extremo de la lienza. La distancia entre la estaca y el embudo debe ser 150mm mayor que el radio de la piscina; $1800\text{mm} + 150\text{mm} = 1950\text{mm}$ (ver diagrama 3).
3. Ponga harina, tiza o cal en el embudo y dibuje un círculo alrededor de la estaca

(Diagrama 3)



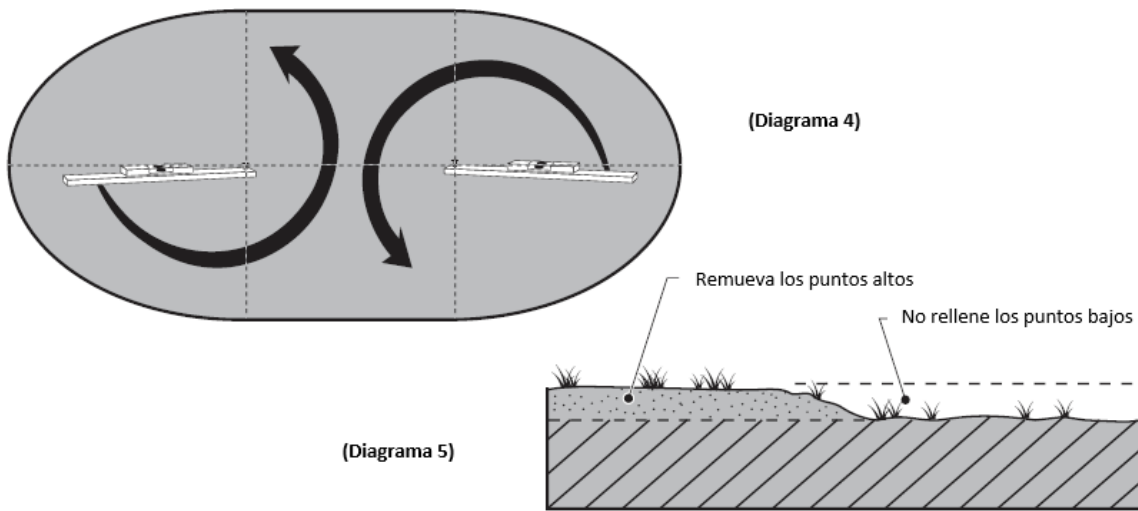
Nivelando la superficie

¡Advertencia! El nivelado es extremadamente importante. Tómese todo el tiempo necesario para elegir un sitio y trabajarlo hasta que esté completamente firme y nivelado.

Use un nivel de carpintería para asegurarse de que esté completamente nivelado (ver diagrama 4). La piscina contiene una gran cantidad de agua y pesará varios miles de kilos. Si la piscina colapsara debido a la inclinación del terreno podría provocar un gran daño a la propiedad e incluso a las personas.

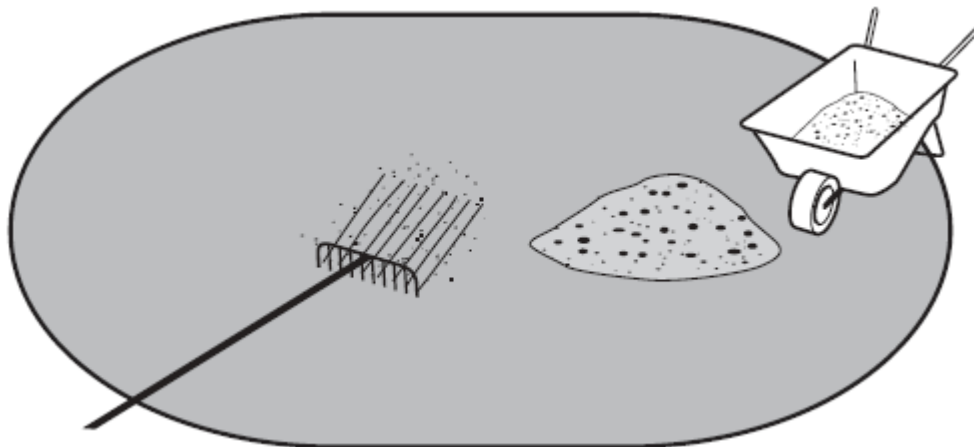
Es mejor eliminar las partes altas que rellenar las partes bajas (ver diagrama 5).

¡Atención! Elimine siempre pasto, ramas y piedras del sector. Utilice un cobertor de piso para prevenir que crezca pasto y dañe el liner.



Esparza una capa delgada de arena fina sobre la superficie dibujada y nivélela (ver diagrama 6).

(Diagrama 6)



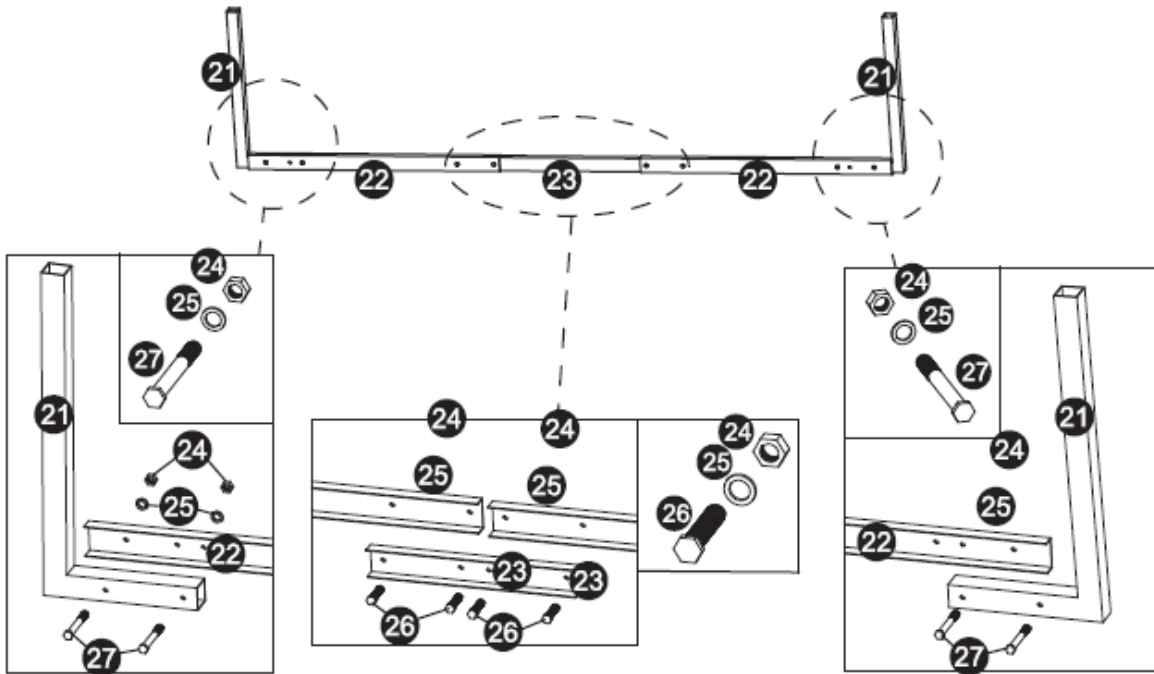
Una vez que el sitio ha sido nivelado y limpiado, es momento de empezar el montaje.

MONTAJE DE LA ESTRUCTURA DE LA PISCINA

Desempaque todos los componentes y revíselos contra el contenido especificado en este manual.

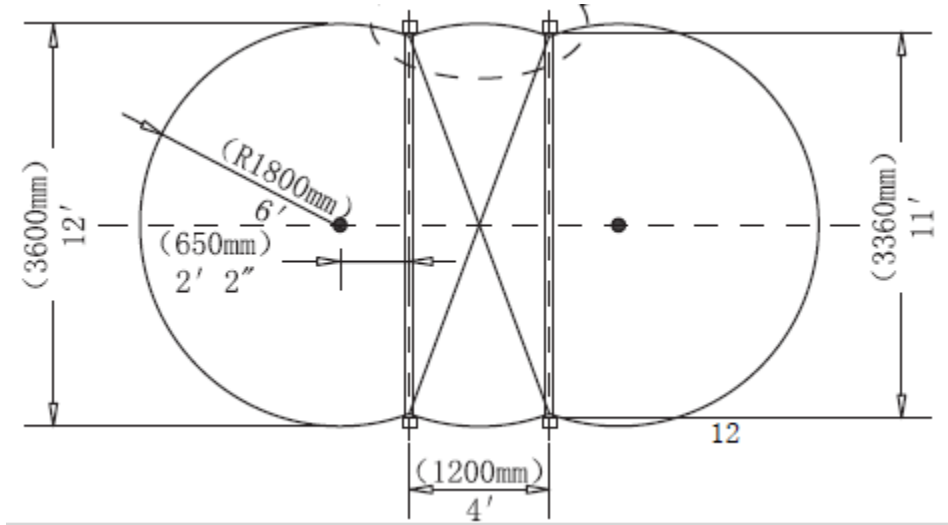
Arme dos unidades iguales, conectando los soportes (21) y placas (22 y 23), usando las tuercas (24), golillas (25) y pernos (27) (ver diagrama 7).

(diagrama 7)



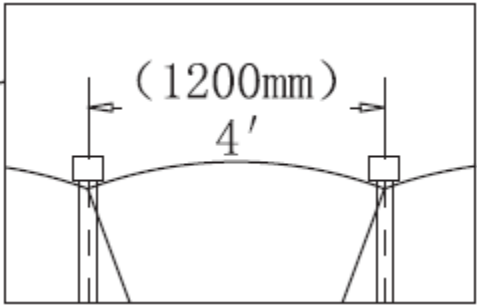
Ubique cada unidad a lo ancho, a 650mm hacia el interior de cada estaca; las unidades quedarán separadas entre sí por 1200mm (ver diagrama 8).

(diagrama 8)

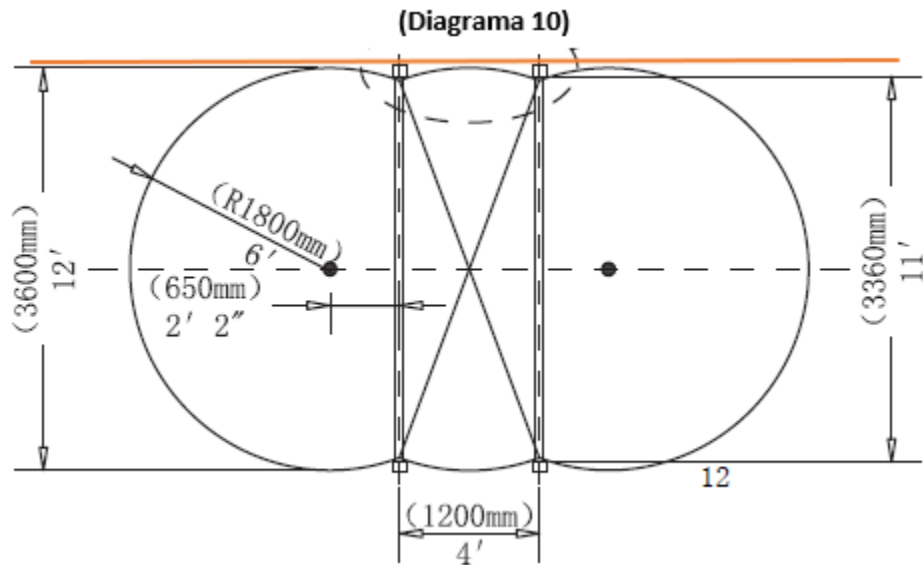


La distancia debe ser calculada al centro de cada unidad (ver diagrama 9).

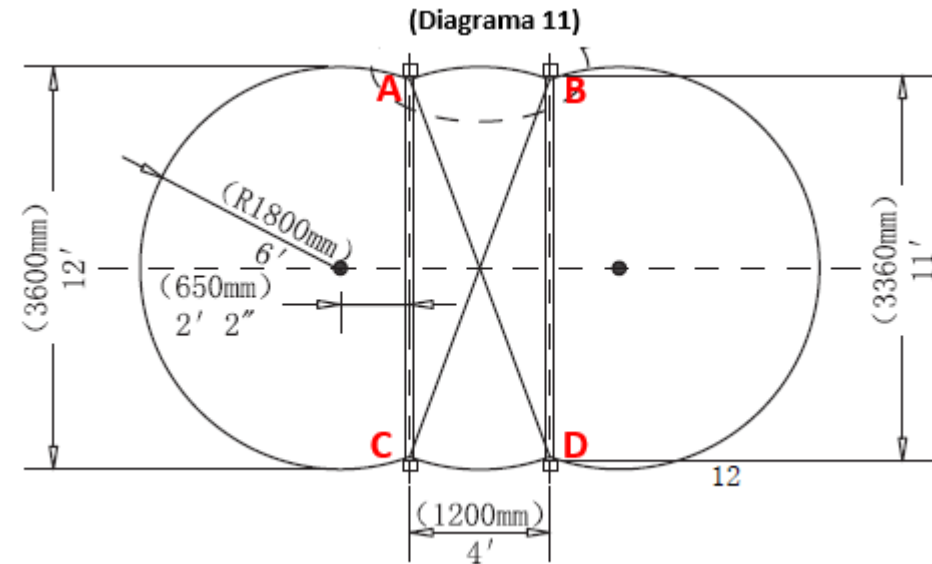
(diagrama 9)



Para confirmar la correcta alineación de las estructuras, ubique entre dos estacas una lienza en la línea del respaldo de los soportes en L a unos 20cm del suelo (ver diagrama 10). Si las estructuras no están alineadas, empujelas hacia adelante o hacia atrás hasta que estén en línea con la lienza.



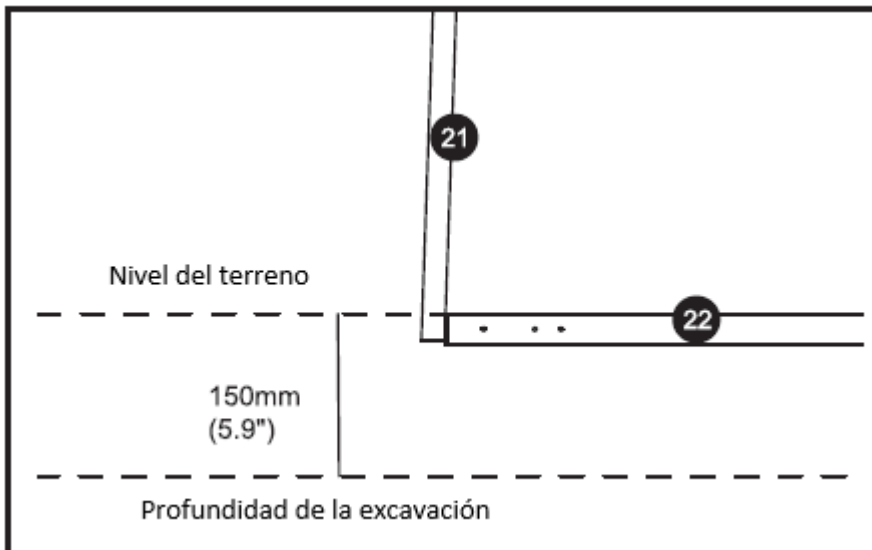
Una vez llevado a cabo ese paso, mida las distancias AD y BC (a los centros de las estructuras). Ambas medidas deben ser iguales (ver diagrama 11).



Cuando las estructuras estén en la posición correcta pinte con un aerosol todo el contorno de cada una de ellas, marcando así el área a ser excavada. Una vez marcados los contornos, puede quitar de allí las estructuras.

Las áreas así demarcadas deben excavar a una profundidad de 150mm a todo el ancho de la piscina. En los extremos de dichas excavaciones, deberá excavar un cuadrado de 250mm por lado y los mismos 150mm de profundidad.

Se recomienda utilizar un bloque sólido de concreto pre-hecho en cada extremo (no usar bloques tipo liviano o ladrillos, porque se degradarán con el tiempo), de una altura tal que permita que el borde superior de la estructura a apoyar quede a nivel con el terreno.



INSTALACIÓN DE LA ESTRUCTURA DE LA PISCINA

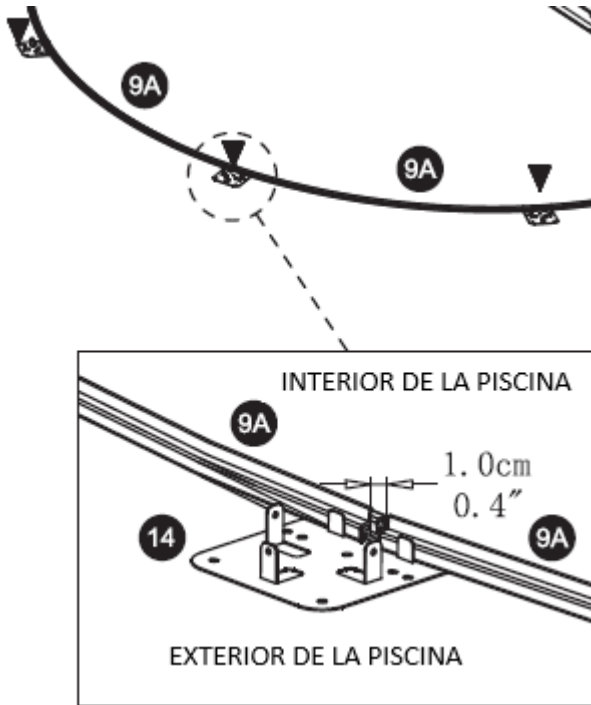
Posicione las estructuras sobre los bloques y asegúrese que están perfectamente alineados. Se recomienda usar algún tipo de estaca para afirmar los extremos de las estructuras y asegurarse que se mantengan en posición todo el tiempo (una sugerencia es poner "masking tape" para afirmar la estructura a la estaca). Preste particular atención a que la parte superior de la parte horizontal de las estructuras no sobresalga del terreno.

Cuando todas las piezas estén alineadas, rellene las zanjas con una mezcla liviana de 8 a 1 entre arena y cemento, hasta alcanzar el nivel del terreno. Las estructuras quedarán dentro de esta mezcla.

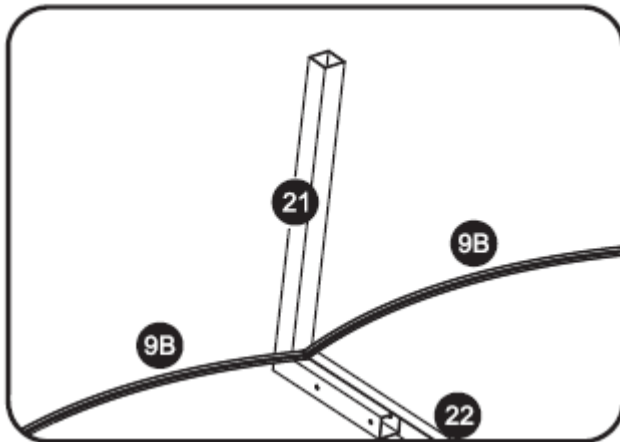
INSTALACIÓN DE LOS RIELES BASE DE LA PISCINA

Deslice el riel en la pieza metálica (14) dejando una separación de aproximadamente 1cm entre cada riel, según se describe en el diagrama siguiente:

Diagrama 12

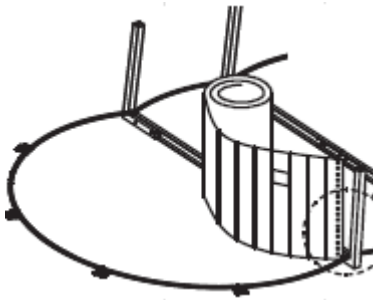


Repita el mismo proceso hasta utilizar todos los rieles y tener el contorno completo de la piscina. Los rieles deben pasar por el lado interior de las estructuras base de la piscina:

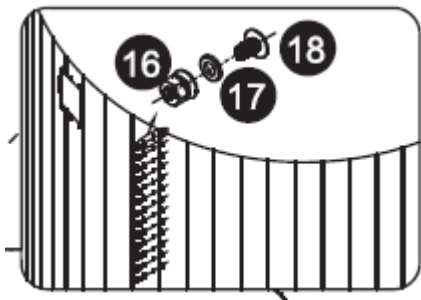


INSTALACIÓN DE LA PARED METÁLICA DE LA PISCINA

Lo primero que deberá hacer es decidir en qué extremo de la piscina irán el skimmer y el filtro. Una vez hecho esto, coloque el rollo de acero sobre una superficie (por ejemplo, un cartón, terciado o un paño) para evitar el contacto con el polvo del suelo, cerca del pilar más cercano al lugar escogido para el skimmer y el filtro. **LA VENTANA PARA EL SKIMMER DEBERÁ ESTAR EN LA PARTE SUPERIOR DEL ROLLO.**

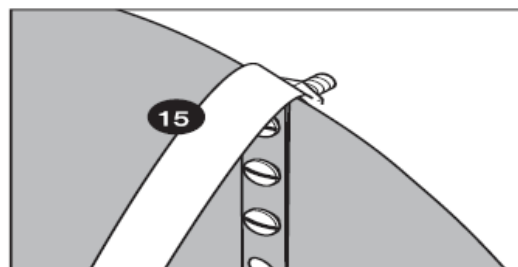
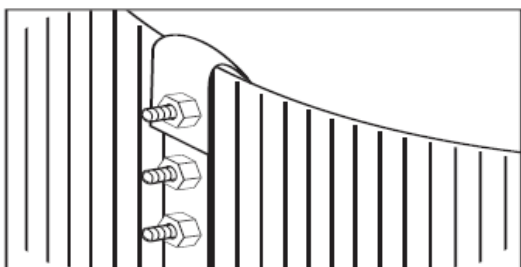


Luego, comience a desenrollar el rollo por sobre los rieles hasta completar todo el perímetro de la piscina. Si no logra que los agujeros en cada extremo del rollo puedan superponerse al terminar, vaya ajustando las distancias dejadas entre los rieles según el diagrama 12, hasta lograr que queden superpuestos y únalos con las partes provistas para ello (desde el interior y hacia el exterior de la piscina).

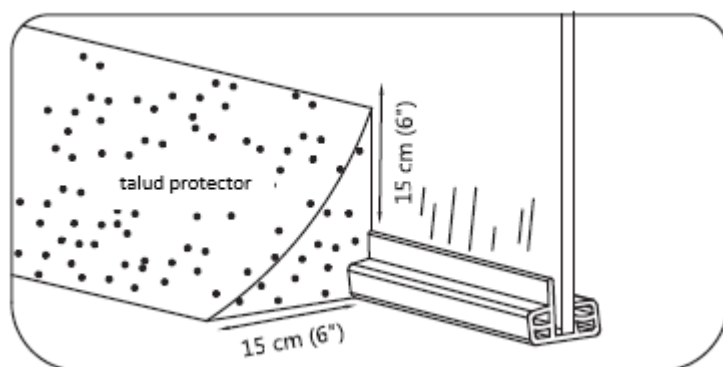


Una vez hecho esto, revise que las paredes están correctamente niveladas. Para ello utilice un nivel sobre cualquier elemento suficientemente largo como para apoyarlo en las paredes. Si hubiese más de 2cm de diferencia en la altura de un extremo respecto del otro sobre un plano perfectamente horizontal, deberá desmontar la estructura y volver a nivelar el terreno.

Una vez que ha confirmado que la piscina está correctamente nivelada, apriete adecuadamente los pernos y tuercas, teniendo presente colocar la tira autoadhesiva para cubrir las cabezas expuestas de los pernos como se ve en el siguiente diagrama.



Se recomienda crear una protección para el liner, idealmente con polvo de ladrillo, al nivel de los rieles de unos 15cm de ancho y 15cm de alto, de manera tal que cubra completamente el riel, pero no distorsione la forma del liner. La costura en el liner debiese quedar aproximadamente al centro de este talud.

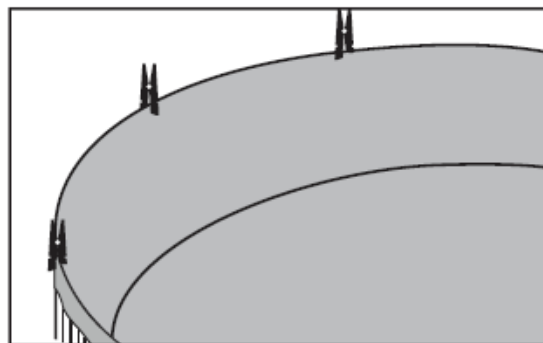
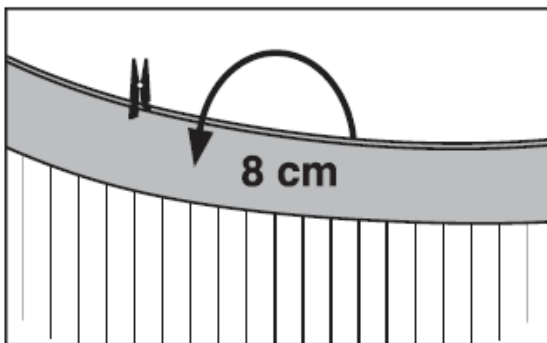


INSTALACIÓN DEL LINER

Se recomienda la instalación del liner en un día soleado con una temperatura sobre los 22°C, ya que esto ayuda a que el liner sea más moldeable. Temperaturas bajo los 16°C harán que el liner esté demasiado rígido para trabajarlo.

Desdoble el liner unas dos horas antes de comenzar su instalación.

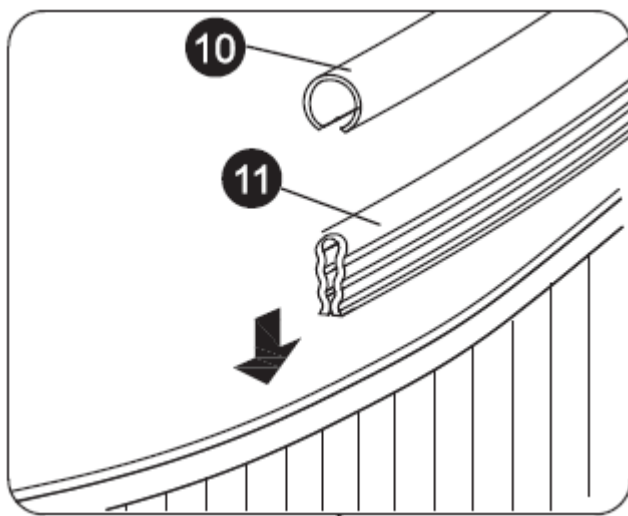
Coloque el liner al centro de la piscina y vaya extendiéndolo hacia las paredes, cuidando de que no queden arrugas en la base. Luego, vaya levantando las paredes del liner y dóblelo por sobre el borde superior de la pared de metal, de manera que quede una pestaña exterior de unos 8cm de alto, y afirmelo con ganchos de colgar ropa.



Revise que la pestaña sea pareja por todo el contorno y vaya soltando o estirando según sea necesario para lograrlo.

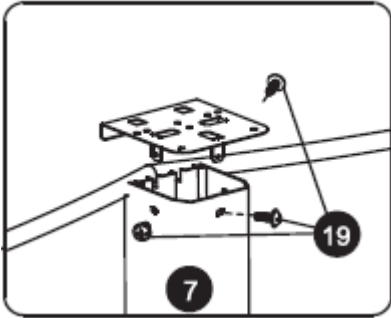
Llene la piscina con unos 3 a 5 cm de agua y vaya ajustando el liner hacia las paredes de la piscina, dejando la base y las paredes totalmente sin arrugas (deberá soltar los ganchos de colgar y volver a ponerlos a medida que realiza esta acción).

Comience a colocar los rieles superiores de fijación (pieza 11) uno a continuación del otro, retirando los ganchos de colgar a medida que sea necesario, hasta completar todo el perímetro de la piscina. Luego coloque sobre éstos los rieles redondos (pieza 10).



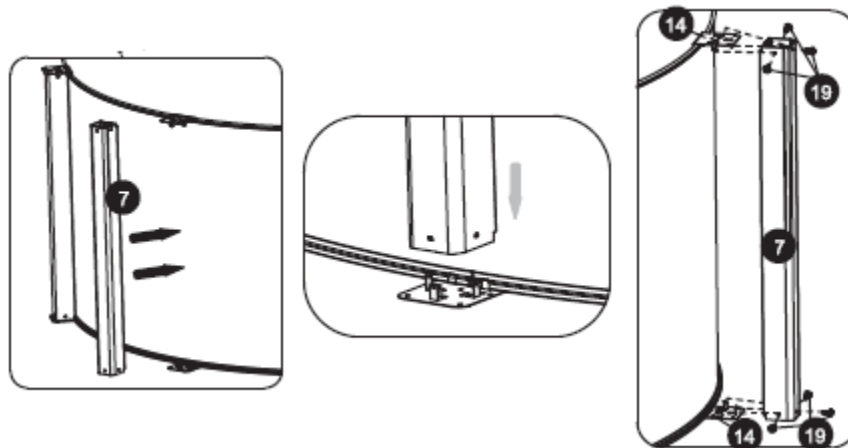
INSTALACIÓN DE LOS SOPORTES VERTICALES

La instalación de los soportes verticales (pieza 7), debe comenzar por cubrir los soportes en L de su piscina. Deslícelos de arriba hacia abajo. A continuación, coloque una pieza metálica (pieza 14) en el extremo superior de manera tal que las tres pestañas queden en el interior del soporte y la pieza se asiente completa sobre el soporte. Introduzca los tornillos (pieza 19) en los agujeros del soporte cuidando que coincidan con el agujero de las pestañas de la pieza metálica y atornille. Repita este proceso para cada pestaña hasta completar todos los soportes en L.



Continúe ahora colocando los soportes verticales en las piezas metálicas restantes, asegurándose que las pestañas queden en el interior del soporte y alineados con los agujeros. Introduzca los tornillos partiendo por la placa base y luego en la placa superior.

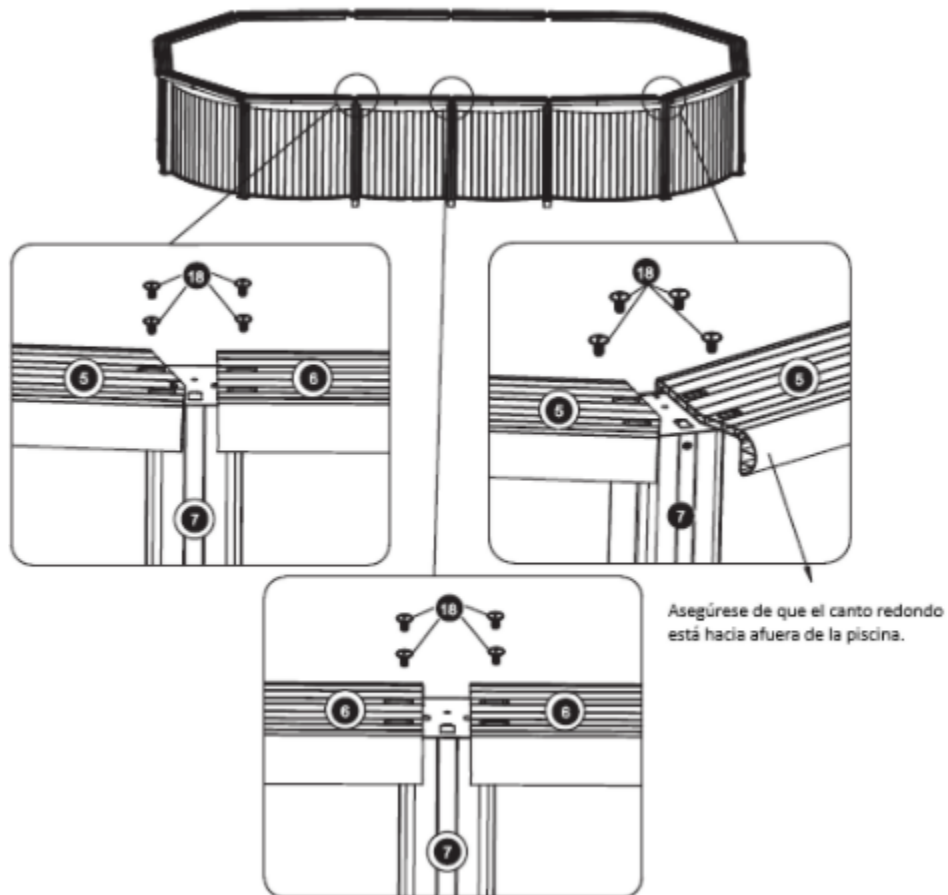
Diagrama 13



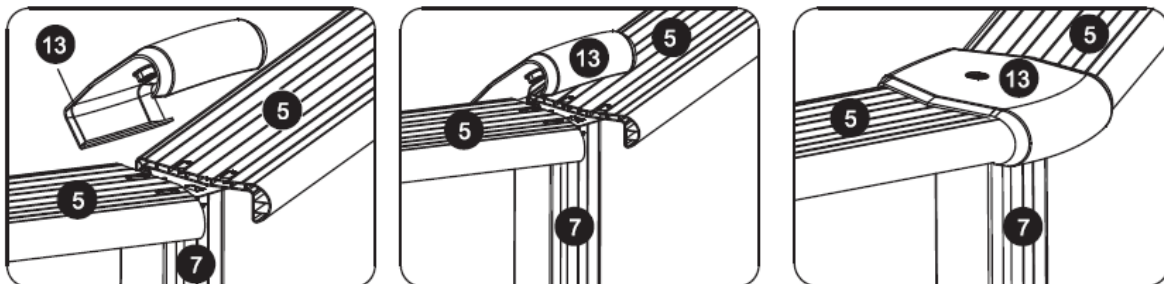
INSTALACIÓN DE LA PLATAFORMA SUPERIOR

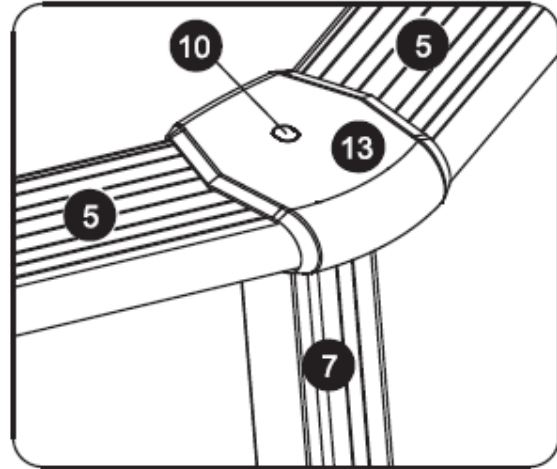
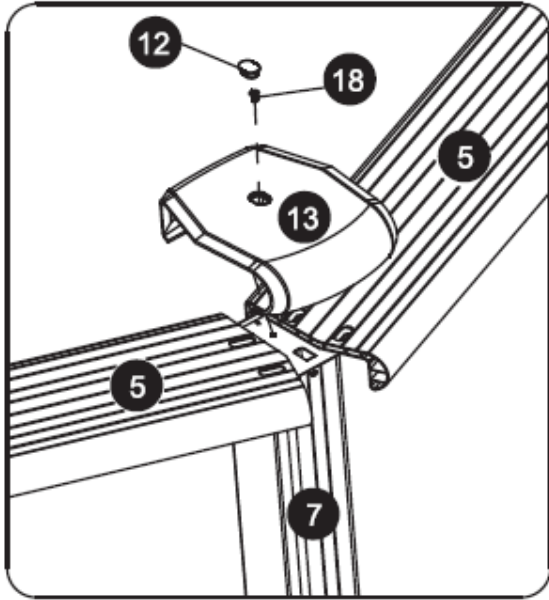
Ubique una de las plataformas sobre un soporte vertical y fijela con cuatro tornillos (sin apretarlos completamente aún). Continúe por toda la piscina hasta haber completado el contorno. Una vez que se haya asegurado de que están todas correctamente instaladas, apriete los tornillos a su posición final.

Diagrama 14



Luego, instale los protectores de junta superior enganchándolos desde adentro y tirando adecuadamente para encajarlos en el borde exterior. Posteriormente, asegúrelos con los tornillos provistos.





Por último, revise todas las uniones y apriete aquellos tornillos que pudieran estar sueltos (sin sobre apretar).

La piscina está lista para ser llenada.

Se recomienda que la instalación del skimmer provisto sea realizada por un experto.

La piscina debe mantenerse con agua todo el tiempo.

Por seguridad, el filtro debe estar apagado cada vez que la piscina esté siendo ocupada.